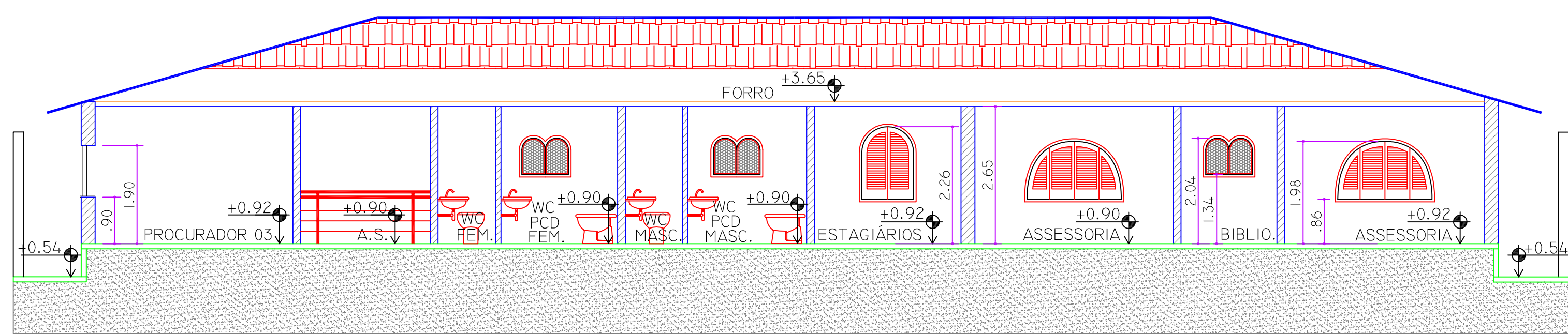
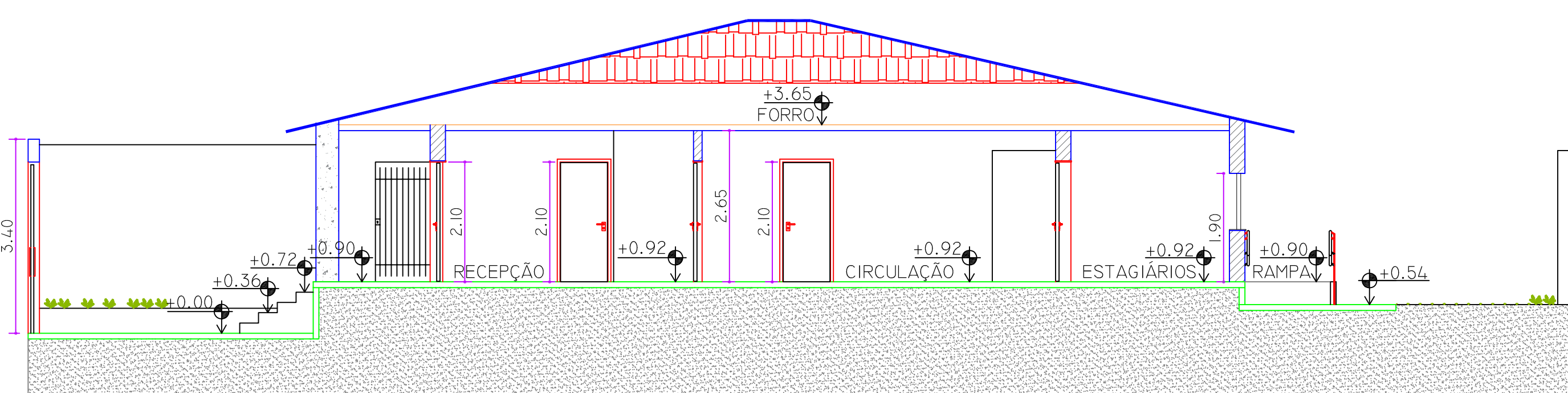


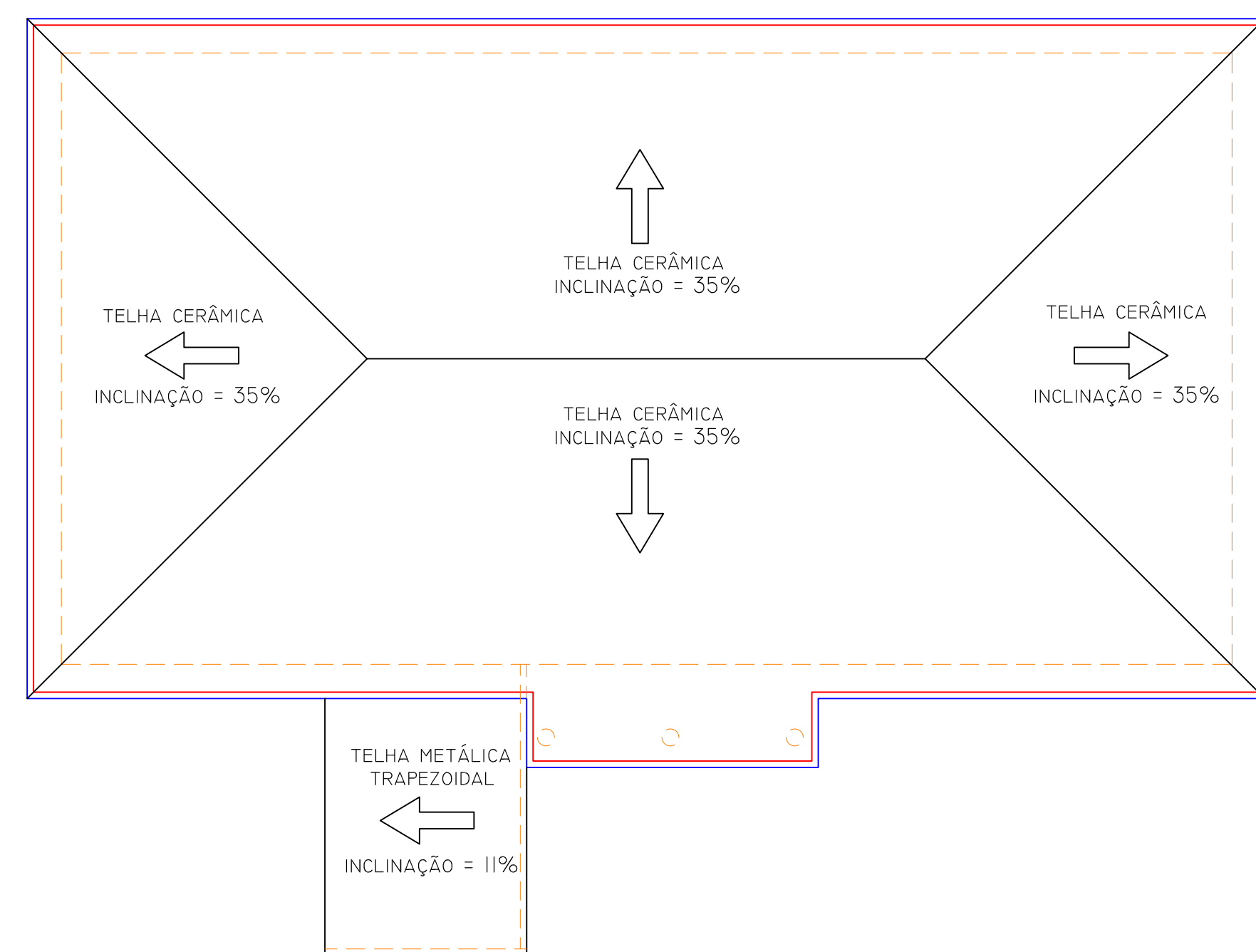
PLANTA BAIXA
ESC. 1:75



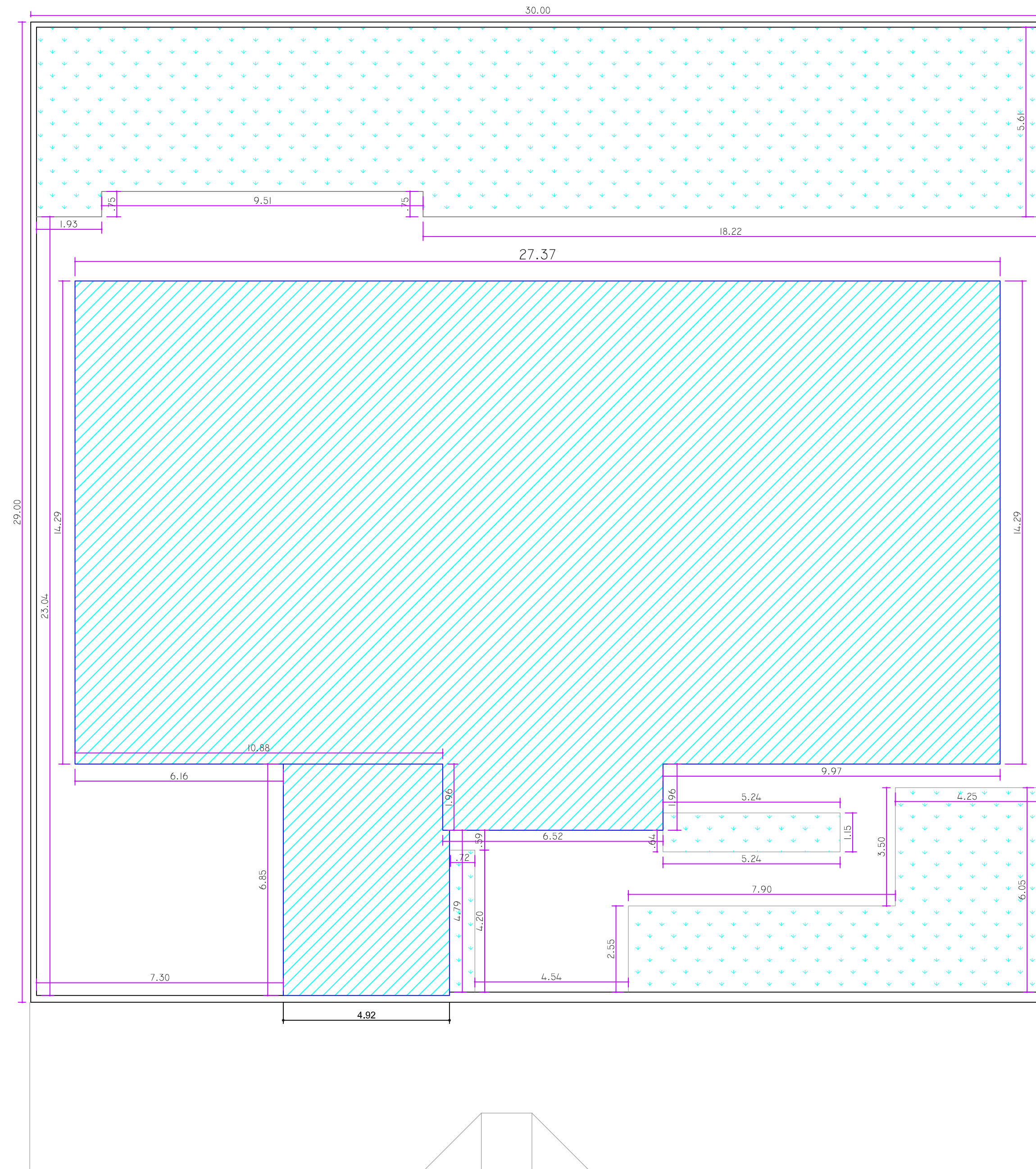
CORTE B-B
ESC. 1:75



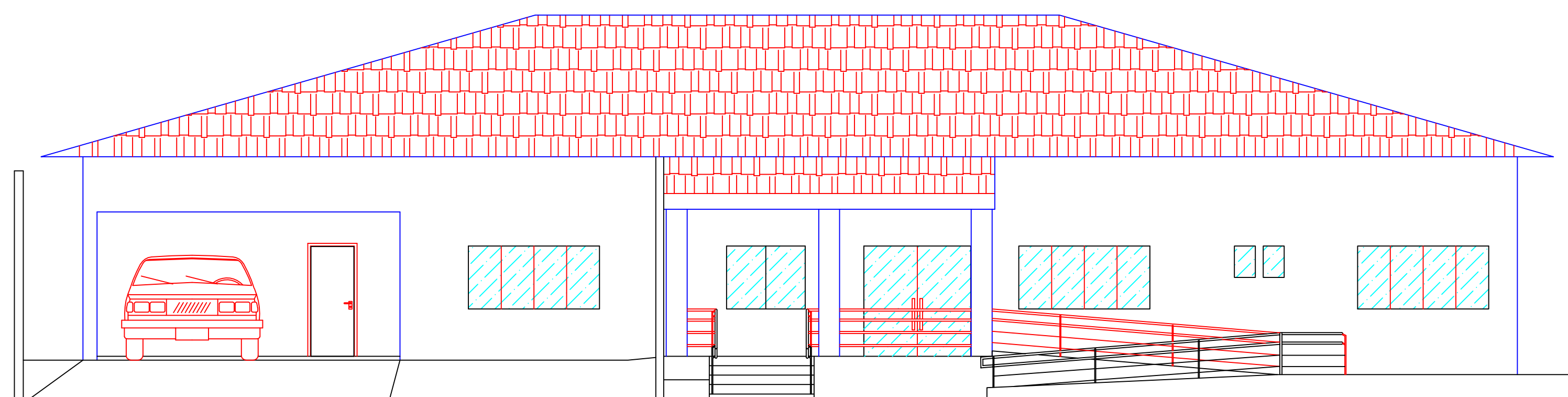
CORTE A-A
ESC. 1:75



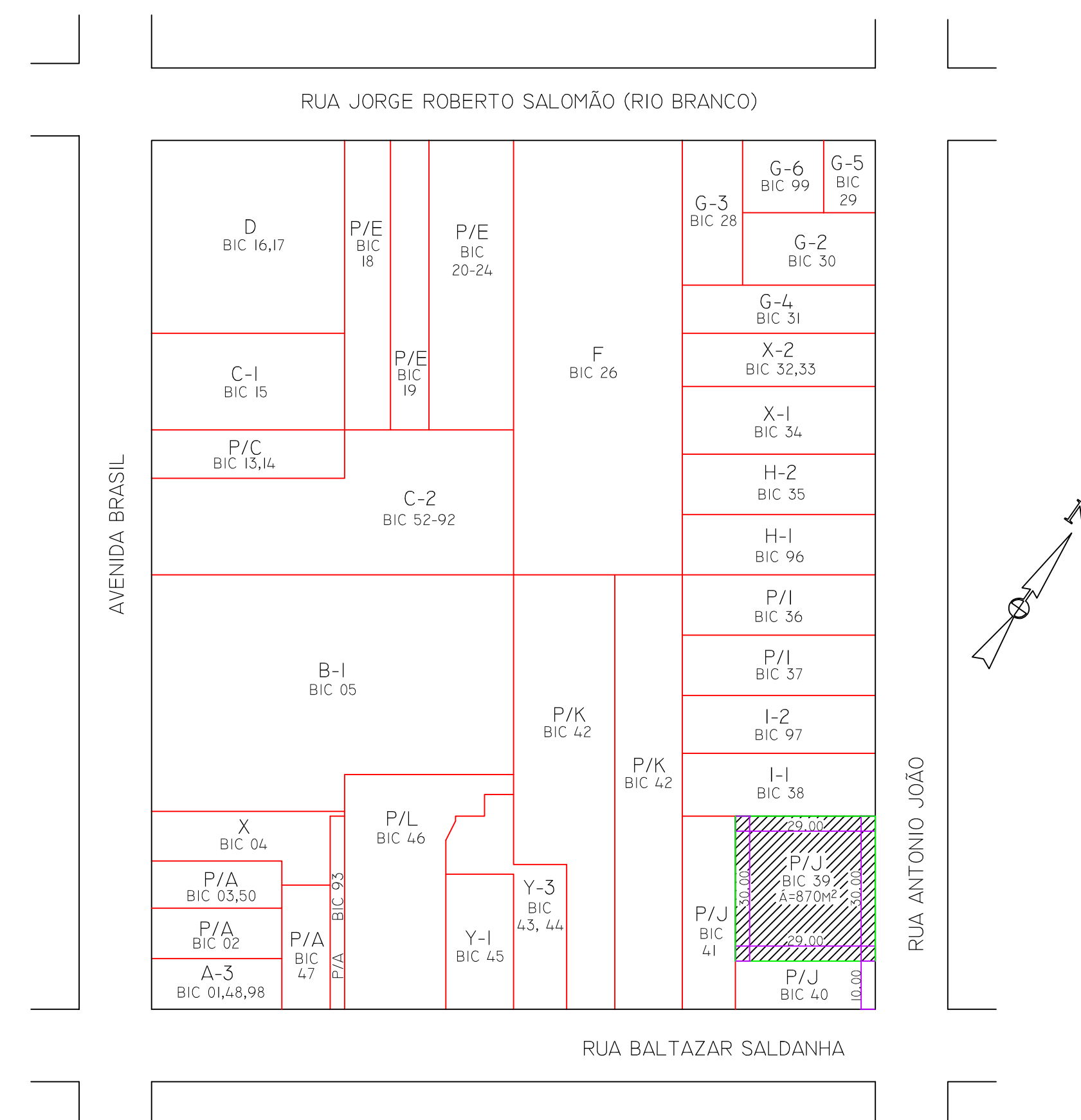
PLANTA DE COBERTURA
ESC. 1:25



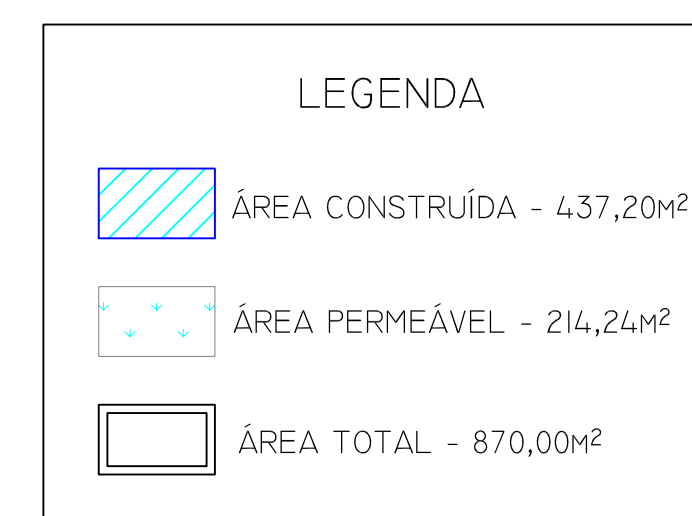
PLANTA DE IMPLANTAÇÃO
ESC. 1:100



FACHADA
ESC. 1:75



PLANTA DE SITUAÇÃO
ESC. 1:1000



C:\Users\procuradoria\Desktop\projeto_MPF_MS(cor).jpg			
TÍTULO			
REGULARIZAÇÃO DO EDIFÍCIO-SEDE DA PROCURADORIA DA REPÚBLICA NO MUNICÍPIO DE PONTA PORÁ			
ENDEREÇO			
RUA ANTÔNIO JOÃO, 1371 - CENTRO - PONTA PORÁ, MS			
LOCALIZAÇÃO			
PLANTA BAIXA	CORTES	ÁREA LOTE	870,00m²
PLANTA DE COBERTURA	FACHADAS	ÁREA CONSTRUÍDA	437,20m²
PLANTA DE IMPLANTAÇÃO		ÁREA PERMEÁVEL	214,24m²
PLANTA DE SITUAÇÃO		TAXA DE PERMEABILIDADE	24,60%
		COEFICIENTE DE APROVEITAMENTO	0,5002
PROPRIETÁRIO		AUTORIZADO PROJETO E RESPONSÁVEL TÉCNICO PELA EXECUÇÃO	
PROCURADORIA DA REPÚBLICA NO ESTADO DE MATO GROSSO DO SUL CNPJ: 26.869.715/0017-70		RAQUEL BRAGA DOS SANTOS REIS ENGENHEIRA CIVIL - OCREA MS 103945	
PROJETANTE LOCAL		ARQUITETO	
TÂNIA AKEMI FUJISAWA UEMURA CPF: 076.209.198-30		PPM - PONTA PORÁ, PROJETO ARQUITETÔNICO, PREPARETURA, PROJ.	
		INDICADAS	
		ABRIL / 2018	
		LUIZ FEROMATO	
		SITIO ÚNICA	